



Veículos Especiais | Veículos blindados e de defesa



Revolucionário

Sistemas de Supressão de Incêndio

Made in Germany

detex360
defendex

FAIXA DE TEMPERATURA: -50°C a 80°C
SEM ELETRICIDADE
SEM PRESSÃO
EXTREMAMENTE ROBUSTO
COMPACTO - APENAS DE 4 LITROS





spray fino

**Agente
Extinção
Tiborex Absolute** **Poder
Líquido**

Uma grande quantidade de gotículas finas de agente líquido é pulverizada através dos bicos patenteados especiais, formando uma enorme superfície de reação de resfriamento. Assim, o fogo será rapidamente privado de energia térmica, resultando em rápida queda de temperatura. O efeito de resfriamento quebra a reação necessária para apoiar a combustão.

Além disso, após a dispensação de todo o extintor, o gás nitrogênio propelente do recipiente patenteado será descarregado, resultando em um sistema de supressão híbrido, garantindo ainda mais que nenhum oxigênio entre na superfície.

INCÊNDIOS LÍQUIDOS
Combustível, lubrificante e fluidos hidráulicos

INCÊNDIOS SÓLIDOS
Plástico, borracha, madeira, serragem, cabos

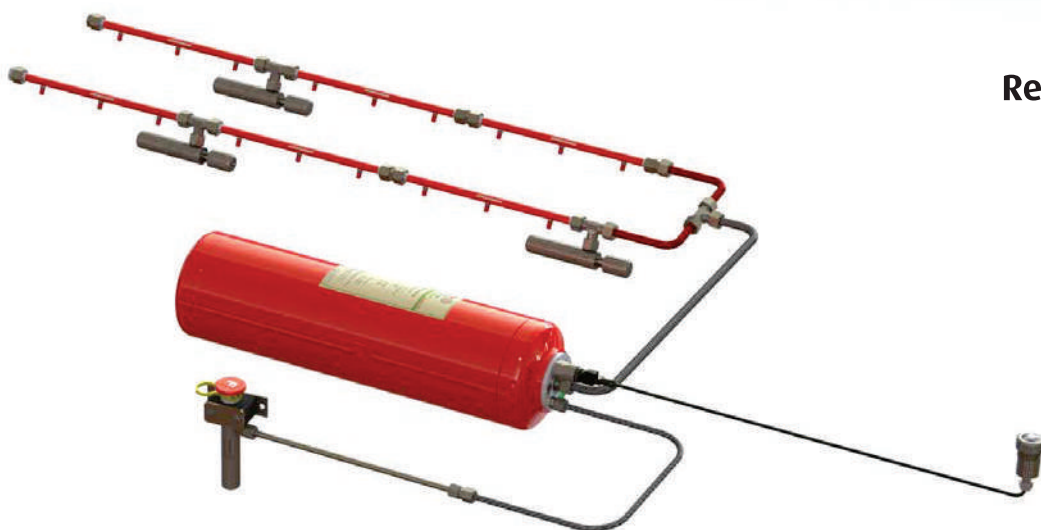
INCÊNDIOS ELÉTRICOS
Gabinetes elétricos





tecnologia

Robustez da Tecnologia Alemã

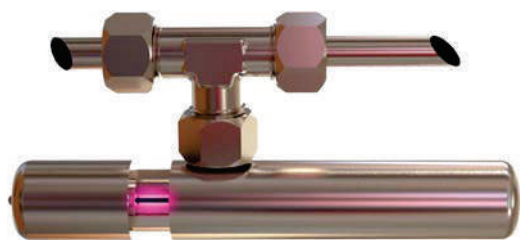


Recipiente de aço inoxidável

Seguro e robusto
Sistema de Ativação interna
Sem manutenção

Alarme Ótico e Acústico

Painel de controle compacto
Sinal acústico
Botão de teste



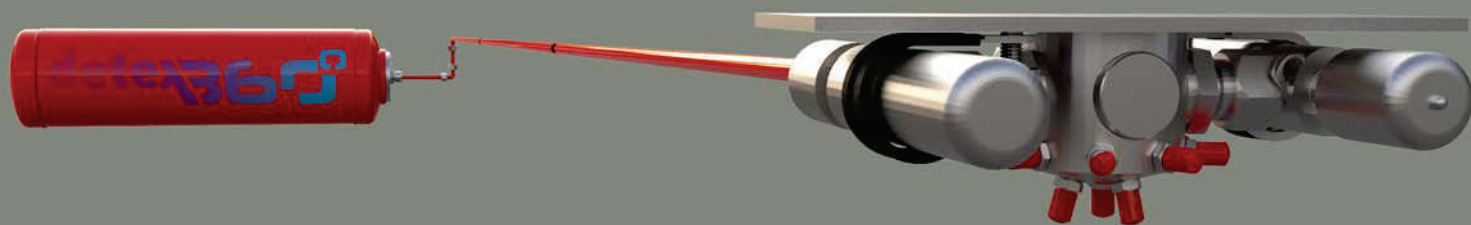
Spy - Detector termo-pneumático

Patenteado
Múltipla faixa de temperatura
Sensível a incêndios ocultos
Robusto e preciso



Bicos de pulverização fina

Patenteado
Robusto e preciso
Pulverização de ângulo de 90°
Muito pequeno e cabe virtualmente em qualquer lugar



Bicos 360° de de tecção (Spy Detection)

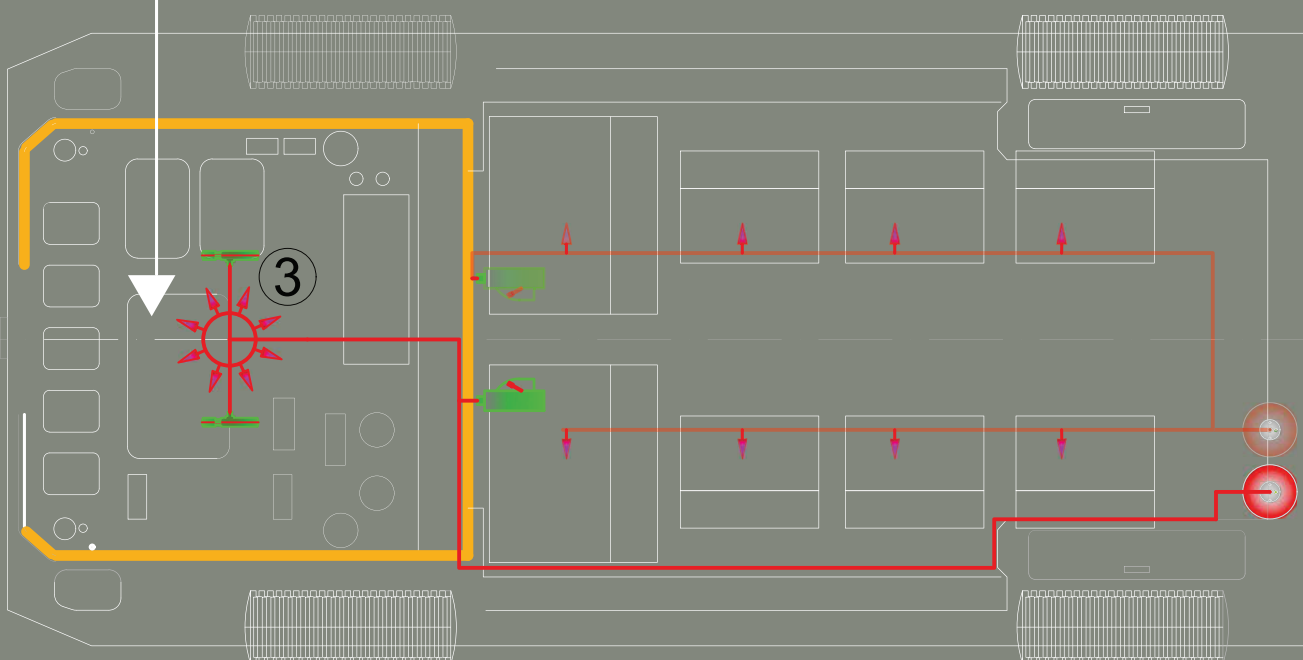
Spy - Detector Termopneumático

- Patenteado
- Múltipla faixa de temperatura
- Sensível a incêndios ocultos
- Robusto e preciso
- Aço inoxidável

Bicos de pulverização fina

- Patenteado
- Spray combinado de ângulo de 360°
- Robusto e preciso
- Aço inoxidável

Muito pequeno e cabe virtualmente em qualquer lugar





Detexline com de tecção de espião e barras de bocal

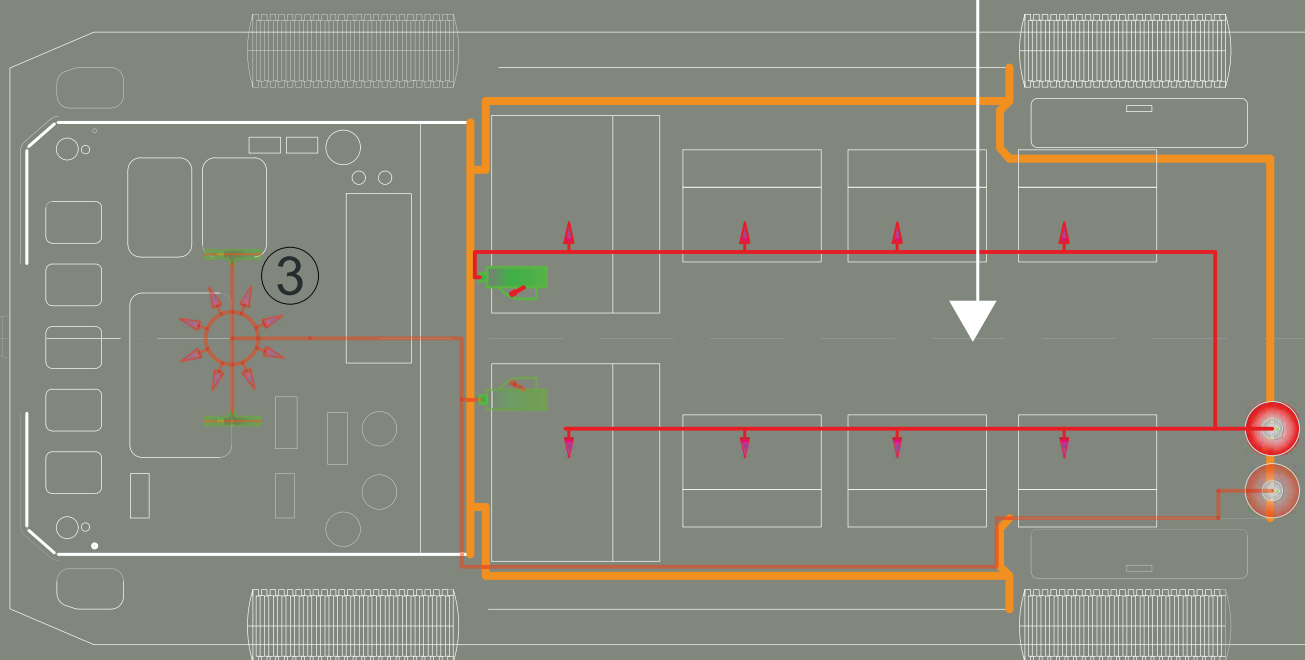
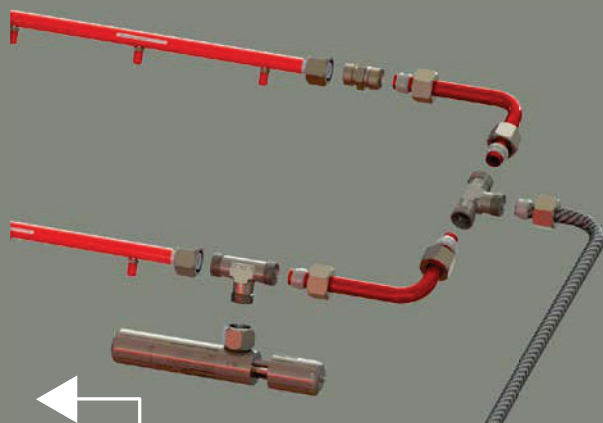
Spy - Detector Termopneumático

Patenteado
Múltipla faixa de temperatura
Sensível a incêndios ocultos
Robusto e preciso
Aço inoxidável

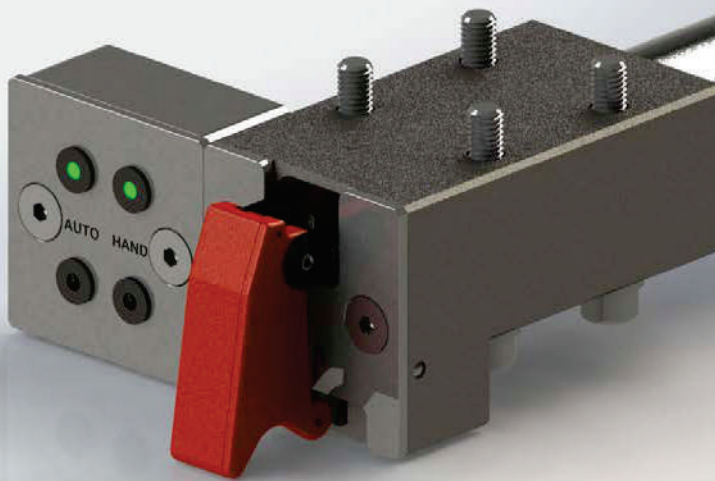
Bicos de pulverização fina

Patenteado
Spray combinado de ângulo de 360°
Robusto e preciso
Aço inoxidável

Muito pequeno e cabe virtualmente em qualquer lugar

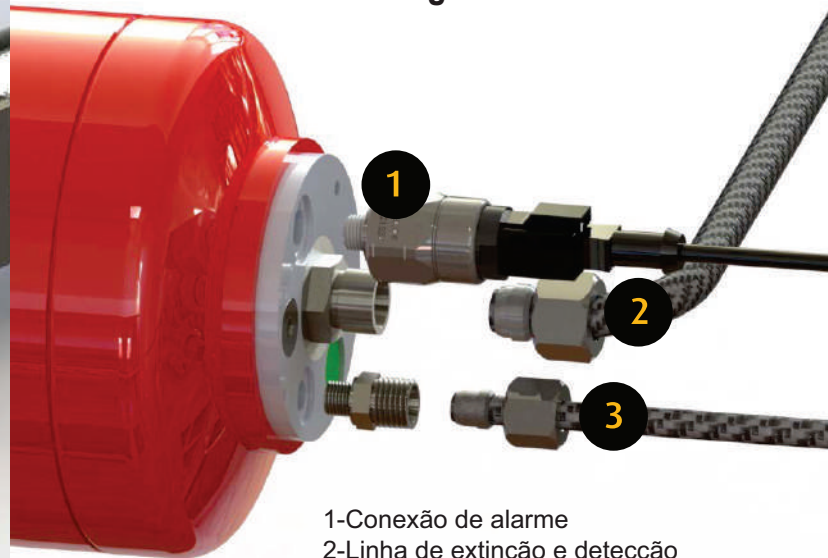


Ativação manual pneumática



Super robusto
Projetado especialmente para veículos de defesa
Não há necessidade de eletricidade para ativação

Detexline tecnologia de linha única



1-Conexão de alarme
2-Linha de extinção e detecção
3-Linha de ativação manual

Extremamente compacto Tanques em diferentes tamanhos

Sistema de 4 litros
Sistema de 7 litros
Sistema de 14 litros
Sistema de 24 litros

Certificações

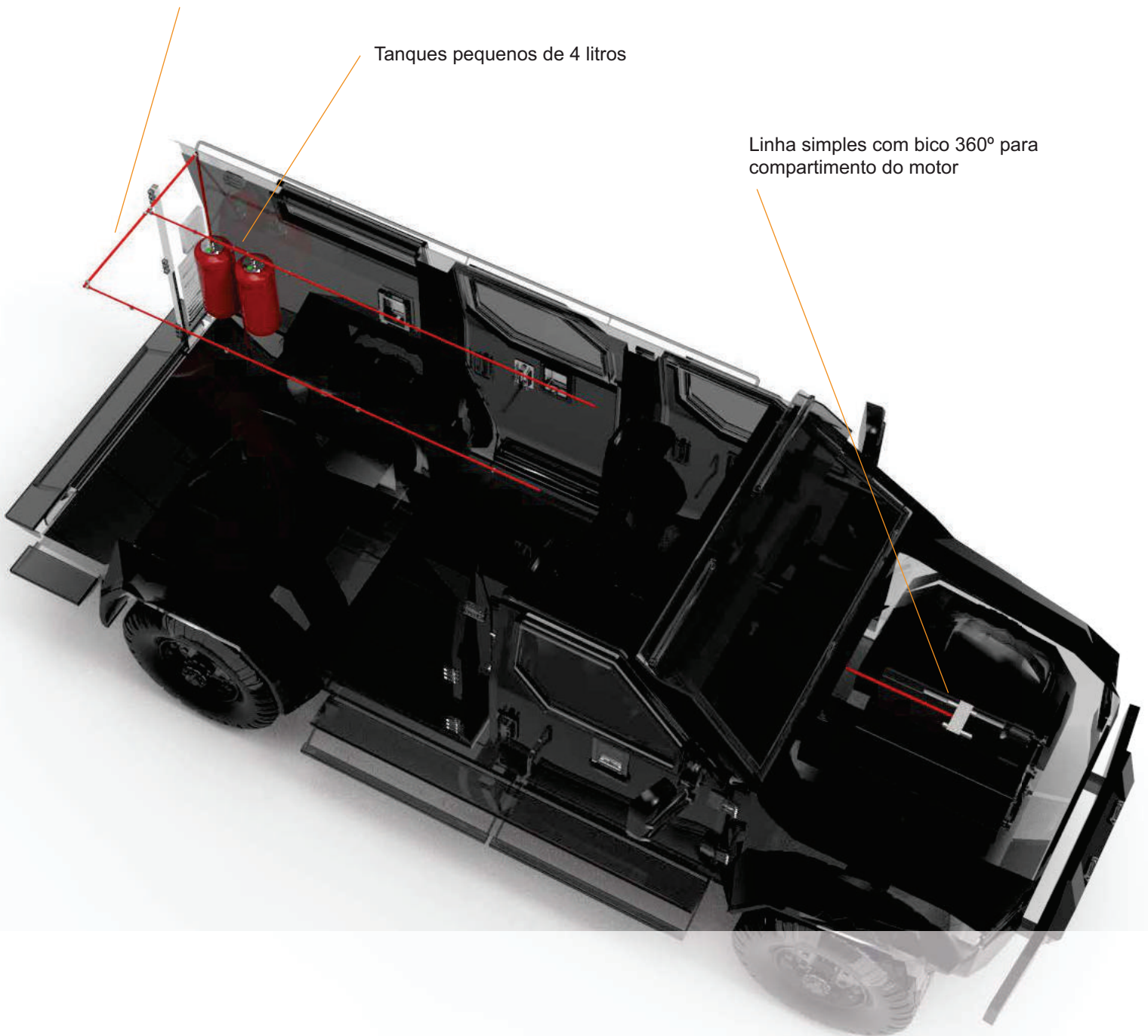


Pequeno , simples , robusto e efetivo

Linha única com bicos
F1 para proteção traseira

Tanques pequenos de 4 litros

Linha simples com bico 360° para
compartmento do motor



Certificações



UNECE



Novo agente extintor - Tiborex Absolute



Tiborex
ABSOLUTE

PREDADOR NOVO E ABSOLUTO

Tiborex Absolute

Nosso agente extintor atende às mais altas expectativas em termos de eficácia e proteção ambiental.

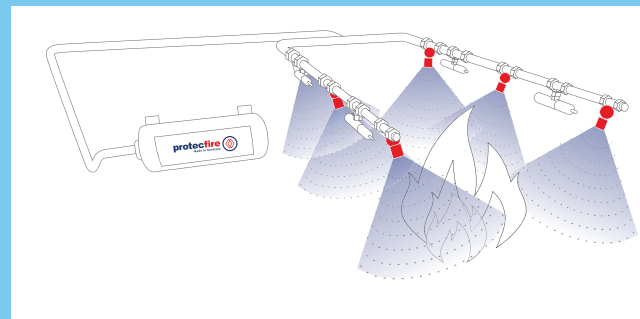
O efeito de resfriamento

O enorme efeito de resfriamento do Tiborex Absolute é baseado principalmente em duas propriedades físicas:

Efeito de resfriamento por evaporação de água: Os bicos spray finos desenvolvidos especialmente para Tiborex Absolute produzem gotas muito finas, menores que 100 μm , ao descarregar o agente extintor. Como resultado, consegue-se uma evaporação ultrarrápida da parte do líquido no agente extintor. Devido à evaporação necessária de 2,26 Mj / Kg (equivalente a 1 litro de água), a energia é extraída do objeto em chamas em um mínimo de tempo e ele esfria substancialmente.

Efeito de resfriamento por sublimação: Durante a evaporação da fase aquosa, alguns dos principais componentes do Tiborex Absolute formam estruturas cristalinas. Com a temperatura de combustão ainda existente, essas estruturas sólidas mudam da fase cristalina para a fase gasosa. A enorme evaporação (calor) necessária para isso é de 7,23 Mj / kg .

- Sem fluor
- Biodegradável
- Não corrosivo
- Não tóxico
- Usado em temperaturas de -50°C até 80°
- Efeito de cobertura / têmpera de superfície



Comparativo de agentes extintores

| COMPARAÇÃO DE AGENTES EXTINTORES DE INCÊNDIO | TiboRex Absolute | Água | Espuma | Agente umectante | Pó | Gás |
|--|------------------|------|--------|------------------|----|-----|
| Redução rápida de temperatura | + | - | - | - | - | - |
| Cobertura de superfície | + | - | + | + | - | - |
| Efeito de temperatura | + | - | + | - | - | + |
| Tecnologia de pulverização fina | + | + | - | + | - | - |
| Livre de flúor | + | + | - | - | - | + |
| Faixa de temperatura -50°C a + 80°C | + | - | - | - | + | - |
| Perigo para pessoas | + | + | - | - | - | - |

Extinção ultrarrápida

São necessárias apenas pequenas quantidades de agente extintor. Os objetos a serem protegidos permanecem quase intactos.

Resfriamento ultrarrápido

Redução enorme da temperatura da superfície. Evitar re-ignição. Efeito reduzido do fogo. Interrupção rápida do processo de combustão.

Efeito de temperatura

Remoção rápida de energia térmica, portanto, removendo o calor, portanto, nenhuma combustão ou fogo em cavidades ocultas.

Incêndios que envolvem gordura e óleo

Ao cozinhar gorduras e óleos queimados, TiboRex Absolute usa reações químicas para formar uma camada protetora fechada à prova de gás, extinguindo o fogo e protegendo a gordura ou óleo quente de re-ignição, resfriando-os rapidamente.

Monitoramento de resíduos e qualidade garantida

Resíduos do agente extintor no objeto podem ser identificados com a ajuda da luz ultravioleta. Uma análise química (DNA) pode verificar e confirmar que o TiboRex Absolute original foi usado.

Amizade ambiental

Agente extintor ecológico e 100% isento de flúor. Biodegradável. Não tóxico para humanos e animais.



-  Headquarters
-  Subsidiaries
-  Distributors

protecfire GmbH

Weidekamp 10 23558 Lübeck - Germany

Phone: +49 (0) 451 399 61-10

Fax: +49 (0) 451 399 61-20

E-Mail: info@protecfire.de



Rua Paulo Setubal, 406, Hauer
Curitiba - Paraná

www.protecbrasil.com.br



www.protecfire.de

